



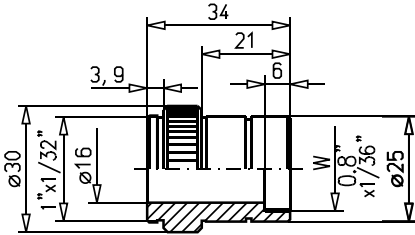
### Adapter 1" auf W0.8" oder Ø 25 mm

- Reduzierung von C-Mount-Gewinde auf Mikroskop-Normgewinde
- Zum Aufstecken von Aufnahmeplatten

### Adapter 1" to W0.8" or Ø 25 mm

- For mounting components with C-Mounts on standard microscope threads
- Fits to mounting plates

#### Adapter 1" auf W0.8" oder Ø 25 mm Adapter 1" to W0.8" or Ø 25 mm



Produktbezeichnung	Part No.
<i>Item Title</i>	<i>Part No.</i>
Adapter 1" W 0.8", Ø 25	G061661000

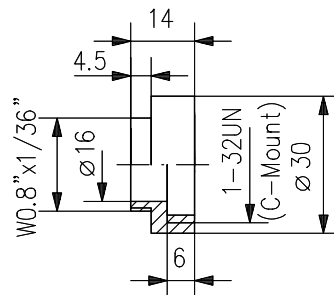


### Adapter W0.8" auf 1"

- Zur Aufnahme von Komponenten mit C-Mount Gewinde an Standard Mikroskopgewinde

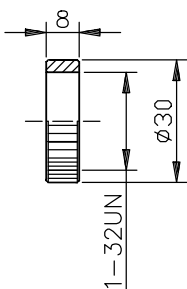
### Adapter W0.8" to 1"

- For mounting components with C-Mount threads onto standard microscope threads.



#### Adapter W0.8" auf 1" Adapter W0.8" to 1"

Produktbezeichnung	Part No.
<i>Item Title</i>	<i>Part No.</i>
Adapter W 0.8 to 1"	G061662000



### Rändelring C30x8

- Zur Verbindung zweier Außengewinde
- Innengewinde C (1-32UN)
- Zum Wechsel von Außen- auf Innengewinde

### Knurled Ring C30x8

- For connecting two male threads
- Internal thread C (1-32UN)
- To change from male to female thread

#### Rändelring C30x8 Knurled Ring C30x8

Produktbezeichnung	Part No.
<i>Item Title</i>	<i>Part No.</i>
Knurled Ring C30x8	G067019000