

83 830 0

83 831 0

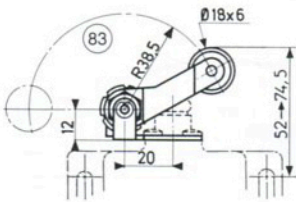
83 832 0

83 832 1

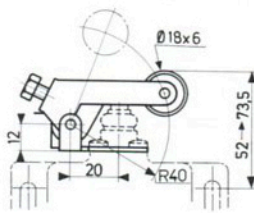
83 832 2

N	10	15	8	8	8
N	22	25	15	15	15
mm	0,7	0,7	1,5	1,5	1,5
mm	6	6	11	11	11
mm	1,7	3	6	6	6
	10 ⁷	10 ⁷	10 ⁷	10 ⁷	10 ⁷
°C	- 10 + 70	- 10 + 70	- 10 + 70	- 10 + 70	- 10 + 70
	IP 66	IP 66	IP 66	IP 66	IP 66
g	260	260	260	260	260

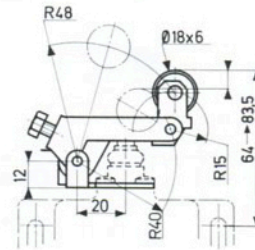
83 832 0



83 832 1



83 832 2



Détecteurs de position

Types

Organes de commande
(têtes orientables 4 positions à 90°)

Tête rotative à effet momentané, action à droite et à gauche

Poussoir à galet thermoplastique en bout

Flexible métallique

Flexible fibre de verre

Caractéristiques mécaniques

Force de commande mini

Force de course totale mini

Course différentielle

Course totale maxi.

Course de travail mini

Endurance mécanique (cycles)

Température d'emploi

Degré de protection

Masse

Accessoires pour 83 833 0

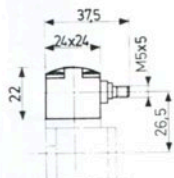
Levier en acier zingué passivé.

Galet thermoplastique

Levier livré avec écrou, rondelle et câle de positionnement non montés.

Encadrements

83 833 0



*Réglage ou position du levier suivant sens de montage câle 1 (voir page 34)

Pour passer commande, précisez les points 1 - 2 - 3

Exemple : Détecteur de position 83 833 0
Levier 79 210 997

Limit switches

Versions

Operating devices
(heads orientable in 4 positions 90° apart)

Momentary effect rotary head
action to right and left

Top-mounted plunger with thermoplastic

Flexible metal rod

Flexible fibreglass rod

Mechanical characteristics

Min. operating force

Min. total travel force

Movement differential

Total travel max.

Min. breakaway travel

Mechanical life (operations)

Temperature limits

Class of protection

Weight

Accessories for 83 833 0

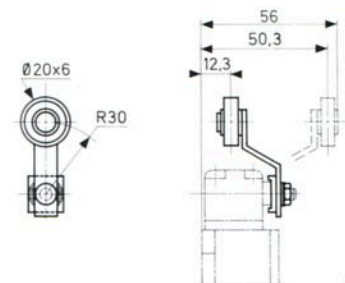
Galvanized, passivated steel roller

Thermoplastic roller

Lever supplied with nut, washer and locating block loose.

Dimensions

79 210 997*



* Lever settings or positions dictated by direction in which block 1 is fitted (see page 34)

To order, please specify 1 - 2 - 3

Exemple : Limit switch 83 833 0
Lever 79 210 997

Grenztaster

Typ

Betätiger
(Köpfe in 4 Positionen um je 90° versetzbar)

Drehachsenkopf, rückfedernd
Betätigung rechts und links

Rollenstößel mit Thermoplastrolle, stirnseitig

Metallfederstab flexibel

Glasfaserfederstab flexibel

Mechanische Kennwerte

Betätigungskraft min.

End-Betätigungskraft min.

Differenzweg

Gesamtweg max.

Mindest-Arbeitsweg

Lebensdauer mechanisch (Schaltspiele)

Umgebungstemperatur

Schutzart

Gewicht

Betätiger für 83 833 0

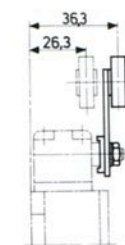
Hebel aus verzinktem passiviertem Stahl.

Thermoplastrolle

Lieferung einschl. Mutter, Unterlegscheibe und Positionierscheibe, nicht montiert.

Abmessungen

79 210 998*



*Einstellung bzw. Stellung des Hebels gemäß Montagerichtung der Positionierscheibe 1 (s. S. 34)

Bei Bestellung bitte die Punkte 1 - 2 - 3 angeben

Beispiel : Grenztaster 83 833 0
Hebel 79 210 997