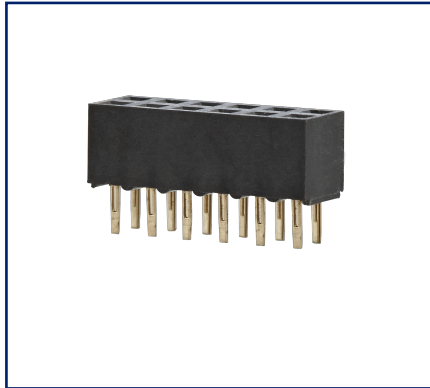
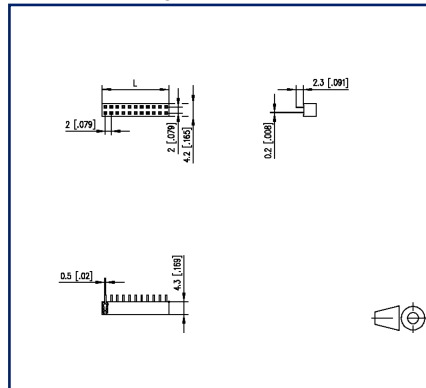


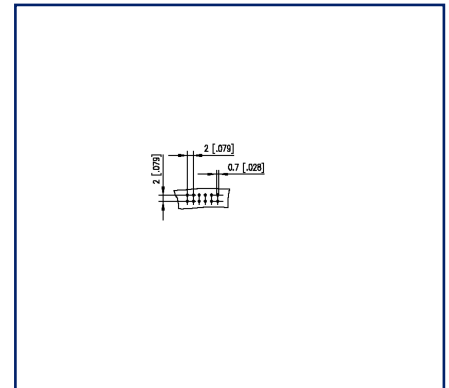
Abbildungen



Maßzeichnung



Lochbild



Vergrößerte Zeichnungen am Dokumentende

Produktbeschreibung

- Buchsenleiste, lötlbar (THR)
- Rastermaß 2,00 mm, Anschlussrichtung 0°
- geschlossene Wanne
- Farbe schwarz
- Verpackung Tape & Reel möglich
- zweireihig

Technische Daten

Allgemeine Daten

Lötstiftlänge	2.2 mm
Polzahl min.	2
Polzahl max.	40
Kleinste Luft-/Kriechstr.	0.65 mm
Schutzart_IP	IP00
Bemessungsstrom	1 A

Material

Isolierstoff	PE-HT
Kontaktwerkst.	CuSn
Kontaktoberfläche	Ni + Au
Kontaktstiftwerkstoff	CuSn
Kontaktstiftoberfläche	Ni + Au Flash
Glühdrahtprüfung GWFI	-
Glühdrahtprüfung GWIT	-
REACH	konform

Klimatische Daten

Obere Grenztemperatur	105 °C
Untere Grenztemperatur	-40 °C

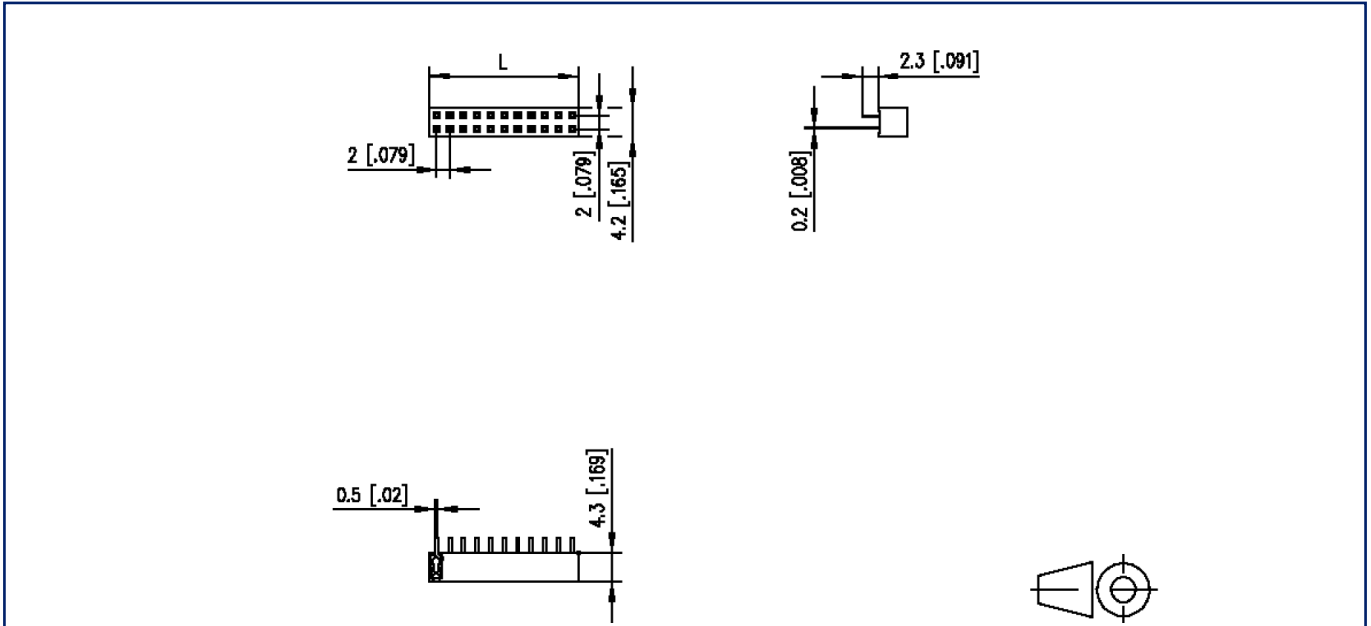
Allgemein

Toleranz	ISO 2768 -mH
Lötbarkeit	reflow-fähig



Abbildungen

Maßzeichnung



$$L = (\text{Polzahl} - 1) \times \text{RM} + 2 \text{ mm [0.079]}$$

Abbildungen

Lochbild

