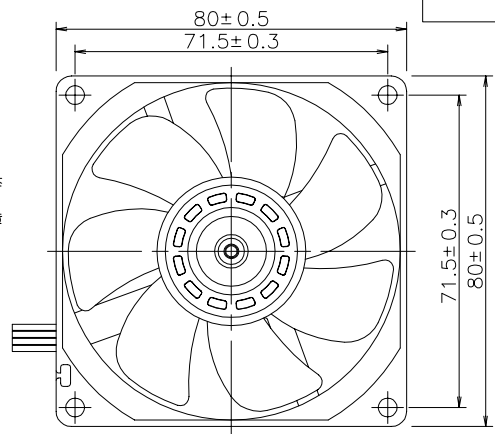


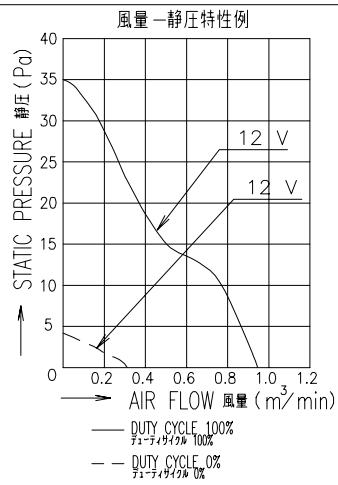
LEAD WIRE
リード線
UL1007 AWG26
⊕ RED 赤
⊖ BLACK 黒
CONTROL BROWN 茶
ファン
SENSOR YELLOW 黄
センサー



PWM DUTY INPUT 入力PWM デューティ	100%	0%
RATED VOLTAGE 定格電圧	12 V DC	
OPERATING VOLTAGE 使用電圧範囲	RATED VOLTAGE ±10% (10.8 V DC ~ 13.2 V DC) 定格電圧±10% (DC10.8 V ~ DC 13.2 V)	
RATED CURRENT 定格電流	0.13 A AT 12 V DC 0.13 A (DC12 Vにて)	0.04 A AT 12 V DC 0.04 A (DC12 Vにて)
RATED SPEED 定格回転速度	2800 ± 280 min ⁻¹ AT 12 V DC 2800 ± 280 min ⁻¹ (DC12 Vにて)	950 ± 200 min ⁻¹ AT 12 V DC 950 ± 200 min ⁻¹ (DC12 Vにて)
INSULATION RESISTANCE 絶縁抵抗	10 MΩ MIN. AT 500 V DC NOTE2 DC500 Vメガーにて10 MΩ以上 (注2)	
DIELECTRIC STRENGTH 絶縁耐圧	ONE MINUTE AT 500 V AC, 50/60 Hz NOTE2 AC50/60 Hz, 500 Vにて1分間耐えること(注2)	
OPERATING TEMP. RANGE 使用温度範囲	-10 °C ~ +70 °C	
SOUND PRESSURE LEVEL 音圧レベル	24 dB[A] (NOMINAL) (NOTE1) 24 dB(A) (中心値) (注1)	10 dB[A] (NOMINAL) (NOTE1) 10 dB(A) (中心値) (注1)
MASS 質量	APPROX. 75 g 約 75 g	
MATERIAL 材質	FRAME, IMPELLER : PLASTICS フレーム, 羽根 : 樹脂成形品	
CONTROL TERMINAL コントロール端子	SOURCE CURRENT : 5 mA MAX AT CONTROL VOLTAGE 0 V ソース電流 : 5mA 以下(コントロール電圧 0 V時)	
	SINK CURRENT : 5 mA MAX AT CONTROL VOLTAGE 5 V シンク電流 : 5 mA 以下(コントロール電圧 5 V時)	
	CONTROL TERMINAL VOLTAGE : 5.25 V MAX (OPEN CIRCUIT) 端子電圧 : 5.25V以下 (コントロール端子オープン時)	

- NOTE:
注
- THE SOUND PRESSURE LEVEL EXPRESSED AS THE VALUE AT 1 m FROM AIR INLET SIDE.
音圧レベルは、ファン吸込側1 mにおける値。
 - MEASURED BETWEEN THE LEAD WIRES AND THE FRAME.
リード線導体部とフレームとの間。
 - MOTOR IS PROTECTED FROM DAMAGE OF LOCKED ROTOR CONDITION AT THE OPERATING VOLTAGE.
ファン拘束時焼損の恐れはない。
 - FOR SENSOR SPEC., SEE 9D0001H111.
THE SWITCHING BY PWM CONTROL MAY INFLUENCE THE SENSOR OUTPUT.
センサー仕様は、9D0001H111による。
PWM制御によるスイッチングがセンサー出力に影響する場合があります。
 - PRINT PRODUCT NAME, MODEL No., MANUFACTURER, AND MANUFACTURED DATE ETC.
品名, 型名, 製造会社名 及び 製造年月日等を表示する。
 - ALL VALUES OF EACH CHARACTERISTICS ARE AT ROOM TEMPERATURE AND NORMAL HUMIDITY.
諸特性は常温、常温での値です。

PERFORMANCE CURVES

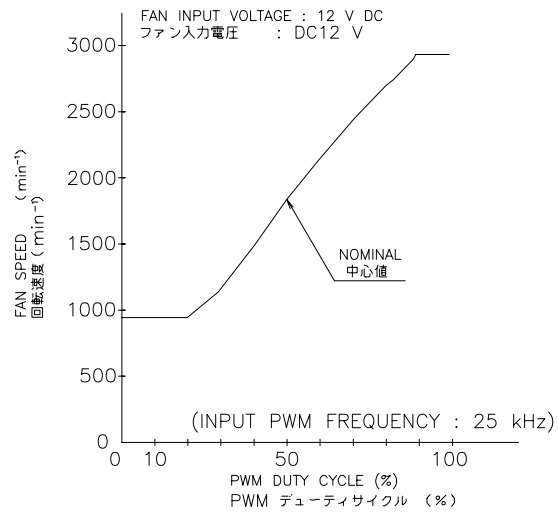


				12 V PWM SIGNAL VARIABLE SPEED 12 V PWM信号 可変速ファン
				SAN ACE 80(S) RIBLESS サンエース80 スタンプ リブなし

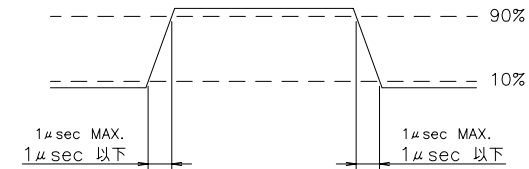
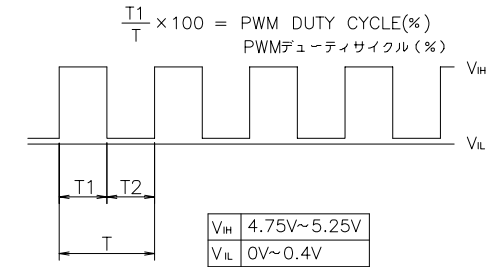
REFERENCE ONLY

9S0812P4F011

● PWM DUTY CYCLE (BETWEEN BROWN LEAD AND BLACK LEAD) - FAN SPEED CHARACTERISTIC (REFERENCE)
 PWMデューティサイクル (茶-黒間) - 回転速度特性例



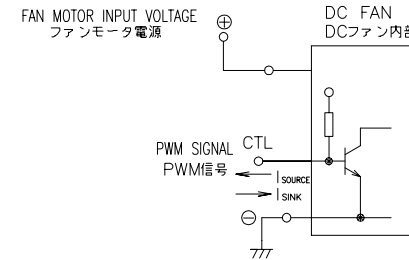
● PWM INPUT SIGNAL
 PWM入力信号



NOTE:
 注

- WHEN PWM DUTY CYCLE IS 100%, REFER TO PAGE 1 FOR THE SPEED.
 PWMデューティサイクルが 100%の時、回転速度は1頁を参照のこと。
- WHEN PWM DUTY CYCLE IS 0%, REFER TO PAGE 1 FOR THE SPEED.
 PWMデューティサイクルが 0%の時、回転速度は1頁を参照のこと。
- WHEN THE CONTROL LEAD WIRE IS NO CONNECTING,
 THE SPEED IS THE SAME SPEED AS AT 100% OF PWM DUTY CYCLE.
 PWM入力端子がオープン状態の時、回転速度はPWMデューティサイクル100%と同じであること。
- INPUT PWM FREQUENCY IS 25 kHz.
 入力PWM周波数は、25 kHzであること。
- THIS FAN SPEED SHOULD BE CONTROLLED BY PWM INPUT SIGNAL
 OF EITHER TTL INPUT OR OPEN COLLECTOR, DRAIN INPUT.
 AND IN CASE OF OPEN COLLECTOR, DRAIN INPUT, THE PWM DUTY
 CYCLE SHOULD BE $\frac{T1-T2}{T} \times 100$.
 PWM入力信号はTTL入力又は、オープンコレクタ、ドレイン入力にて使用可能であること。
 但し、オープンコレクタ、ドレイン入力の場合、
 PWMデューティ [%] = $\frac{T1-T2}{T} \times 100$ のこと。

CONNECTION
 結線例



				12 V PWM SIGNAL VARIABLE SPEED 12 V PWM信号 可変速ファン
				SAN ACE 80(S) RIBLESS サンエース80 スタンプ リブなし

REFERENCE ONLY

9S0812P4F011

SENSOR SPECIFICATION FOR BRUSHLESS DC FAN

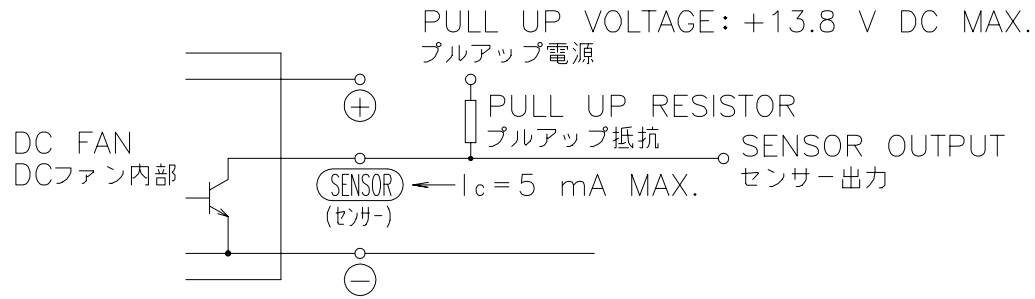
ブラシレスDCファン センサー仕様

1. OUTPUT CIRCUIT - OPEN COLLECTOR
出力回路-オープンコレクタ

2. SPECIFICATION
仕様

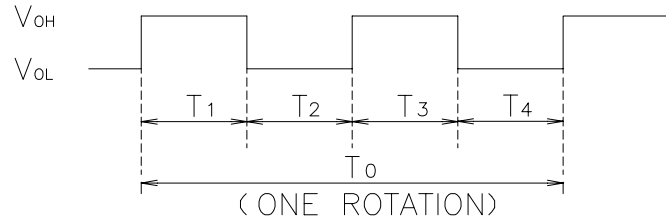
$$V_{CE} = +13.8 \text{ V DC MAX.}$$

$$I_C = 5 \text{ mA MAX. (} V_{CE(SAT)} = 0.6 \text{ V MAX.)}$$



3. WAVEFORM OF SENSOR OUTPUT
センサー出力波形

(d) RUNNING CONDITION
通常回転時



$$T_{1\sim4} \doteq (1/4) T_0$$

$$T_{1\sim4} \doteq (1/4) T_0 = 60/4 \text{ N(s)}$$

N = FAN ROTATION SPEED (min^{-1})
ファン回転速度

(b) LOCKED ROTOR CONDITION
羽根ロック時

SENSOR OUTPUT IS FIXED EITHER
(b-1) OR (b-2) AT LOCKED ROTOR CONDITION.

下図のどちらかに固定される。

(b-1) V_{OH} _____
0V _____

(b-2) V_{OH} _____
 V_{OL} _____
0V _____

				PULSE SENSOR パルスセンサー
				SENSOR SPECIFICATION BLDCファン センサー仕様

REFERENCE ONLY

9D0001H111