

Quality Control Standard

出货品质标准

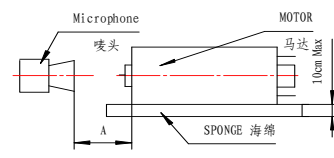
Valued customer 客户名称 :	Customer Product Name/No. (客户产品名称/编号):	滚刷	
Model No 机种编号 :	Swatch No.: 样品编号	Date作成日: Rev. Date修订日:	2023/1/11 Rev.
Our Code No. 仕样编号 :	(Please Use Our Code No. To Order) (订货时请用此仕样编号)	备注	DV ROHS

1. Conditions of Standard Operation / 工作条件

1- 1)Driving Voltage 驱动电压	: 12 V	DC Constant between motor terminals. 马达端子电压 12 V 直流恒压。
1- 2)Direction of Rotation 回转方向	: CCW	viewing from metal housing. CCW 面对马达金属外壳时。
1- 3)Position of Motor 马达放置状态	: To be placed horizontally when measuring. 测试时水平放置。	

1- 4)Operating Temperature工作温度	: -10 °C to 60 °C	噪音测试示意图
1- 5)Operating Humidity工作湿度	: 30%RH to 95%RH	

2. Conditions of Standard Test / 测试条件

2- 1)Testing Temperature测试温度	: 10°C to 30°C	
2- 2)Testing Humidity测试湿度	: 30%RH to 95%RH	

3. Initial Electrical Characteristics / 初期特性

3- 1) No Load Speed 无负荷转速	: 9400 ± 1400	rpm 转/分
3- 2) No Load Current 无负荷电流	: 180 mA max. : 最大 180 毫安培	
3- 3) Stall Torque 堵转扭力	At Load 7.0 & 18.0 mNm : 最小 430 g.cm	g.cm min. g.cm
3- 4) Stall Current 堵转电流	在负载点 7.0 & 18.0 mNm : 最大 6.3 安培	A max. 安培
3- 5) Mechanical Noise 机械噪音	(vertical from housing side) 30 cm Background noise 30dB Max) (距离铁壳侧 30 cm, 环境噪音30dB Max)	: 70 dB Or below(RMS)JIS-A Characteristics dB 以下(RMS)JIS-A特性
3- 6) Reference Performance Curve 参考性能曲线	: As per attached Sheet : 所附图表为	<u>RP390-ST-24100</u> <u>RP390-ST-24100</u>
3- 7) Dimensions 外形尺寸	: As per Drawing attached : 所附图面为	<u>WG- R390T-Y43</u> <u>WG- R390T-Y43</u>
3- 8) End play of Shaft 虚位	: 0.05 ~ 0.40 mm : 0.05 ~ 0.40 毫米	

For & on behalf of Customer

For & on behalf of Standard Motor Co., Ltd.

Jack Lee 2023/01/11



As a reminder, the specification should be signed and returned within two weeks, or it will be considered as acceptable by the customer. 如果客户两周内不签字确认并返回, 将被视为已认可此规格。

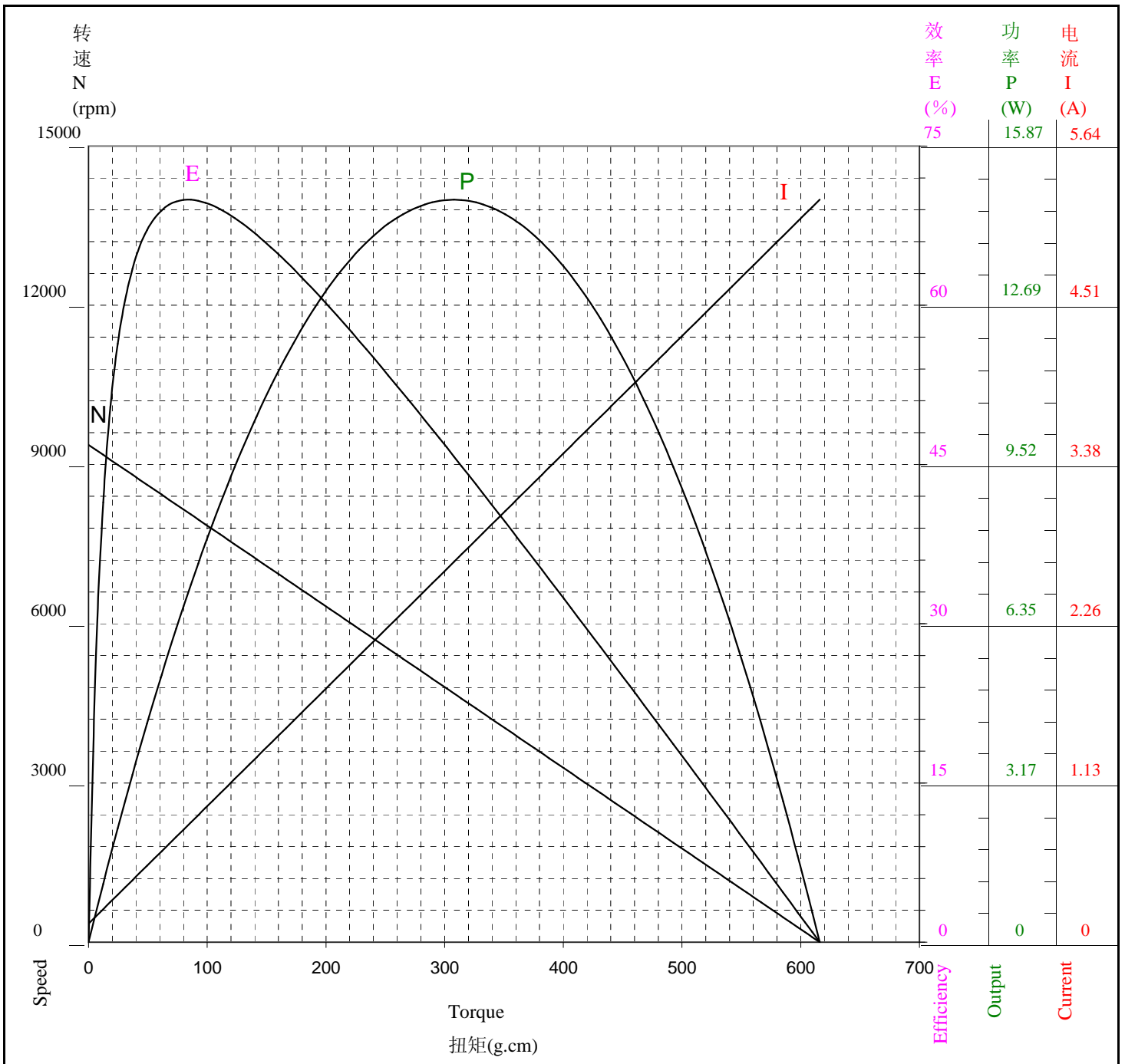
性能表只供参考
马达实际参数请以马达出货标准为主



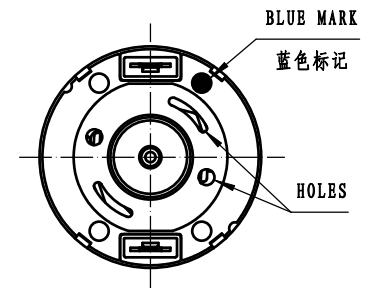
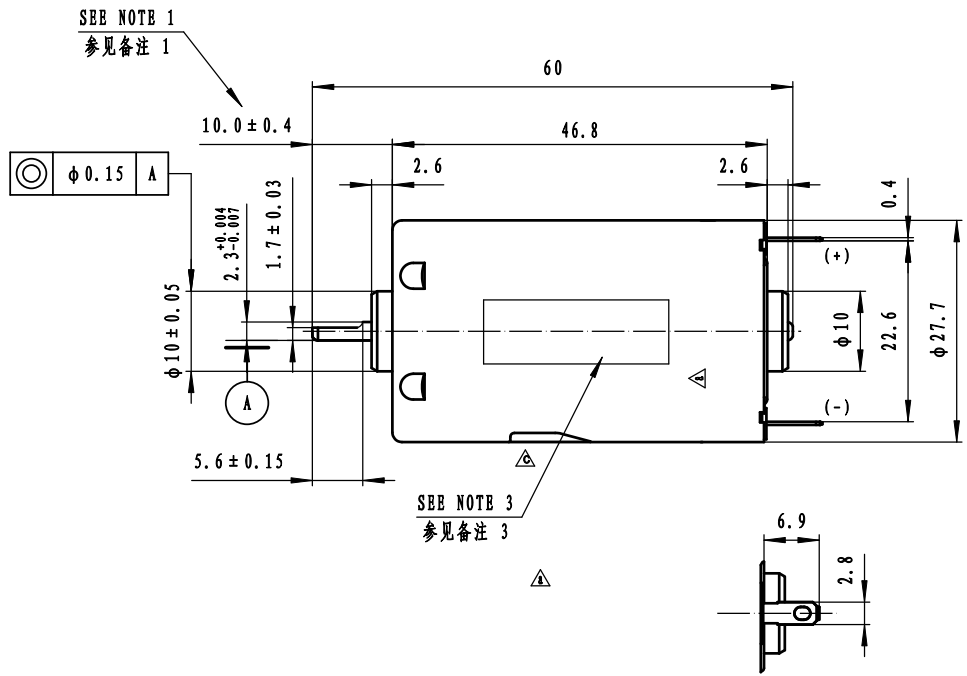
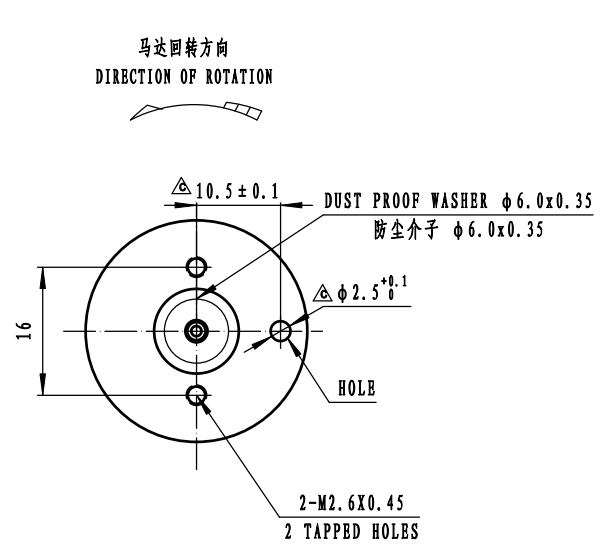
STANDARD MOTOR 標準微型摩打有限公司

两点法: 66.3 g.cm & 254.9 g.cm

Model/Winding 型号/卷线	Voltage 电压 V	No Load 无负荷		At Maximum Efficiency 最大效率点				At Maximum Output 最大功率点				Stall 停止	
		Current 电流 A	Speed 转速 rpm	Current 电流 A	Speed 转速 rpm	Torque 扭矩 g.cm	Efficiency 效率 %	Current 电流 A	Speed 转速 rpm	Torque 扭矩 g.cm	Output 功率 W	Current 电流 A	Torque 扭矩 g.cm
RP390-ST-24100	12.0	0.131	9370	0.830	8094	83.9	70.0	2.696	4685	308.0	14.80	5.262	615.9



日期	标记	位置	记事	担当	确认
2012.11.27	△x2	C5, D5	图误修整	郭增成	王瑞修
2013.03.13	△x1	B6	客户要求:取消防尘垫薄片	郭增成	王瑞修
2015.01.14	△x3	B1C2C5	图面修正、标注定位孔相关尺寸	石珠彪	王传森



NOTES (备注):

1. THIS DIM APPLIES ONLY WHEN MOTOR SHAFT IS IN EXTREME LEFT POSITION
该尺寸适用于将轴压于左侧时
2. SHAFT END PLAY 0.05 ~ 0.40
马达虚位(轴向串动) 0.05 ~ 0.40
- △3. SPECIFIED CONTENT WILL BE TYPEGRAPHICALD IN CONFORMITY TO GETUP BOOK OF MOTOR
按马达仕様书印刷指定内容

Characteristic	DWN. BY	Zhou Jinsuang	DWN. DATE	12.05.12	TITLE	OUTLUNE DRAWING
□ Cpk > 1.00	CHK. BY		CHK. DATE		DWG. No.	WG-R390T-Y43
■ Cpk > 1.33	APP. BY		APP. DATE		Undeclared tolerances	± 0.3
	SYV 苏州工业园区苏通电机有限公司		SCALE	1.5:1	Rev.	c A3