

K14-040.120071 - Leuchtmelder



Musterabbildung kann von Ihrem ausgewählten Artikel abweichen.

Montage

Einbauöffnung Ø 22,3 mm
Bauform erhaben

Front

Frontabmessung Ø 29 mm
Frontform rund

Allgemeine Attribute

Gewicht 0.021 kg
Betriebsstrom 7/14 mA ±15 %
Betriebsspannung 24 V AC/DC

Bedien-/Anzeigeteil

Druckhaube Ausleuchtung ausleuchtbar
Druckhaube Farbe gelb
Druckhaube Material Kunststoff
Druckhaube Optik transparent
Druckhaube Form flach

IP-Schutzart

Frontschutzart IP67

Anschlussart

Anschluss Lötanschluss

Vorsatz

Gehäuse Farbe schwarz
Gehäuse Material Kunststoff

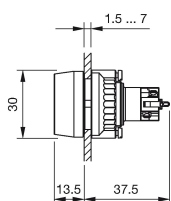
Ausleuchtung

LED-Farbe gelb

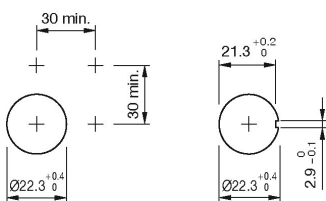
Funktion

Leuchtmelder

Abmessungen



Einbauöffnungen



Schaltschema

